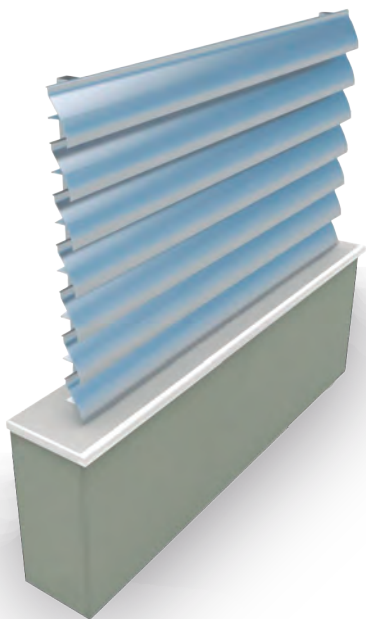
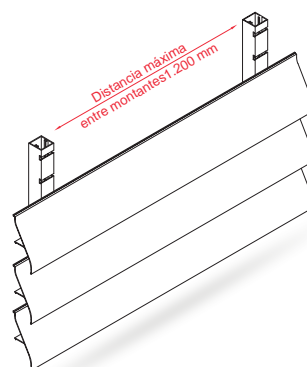


## CELOSÍA FIJA



Sistema de celosía fija con distintos diseños de lama que se clipan sobre montantes de 30x30 mm mecanizados. Se pueden instalar tanto horizontal como verticalmente.

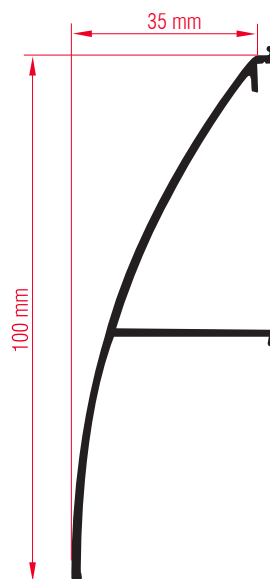
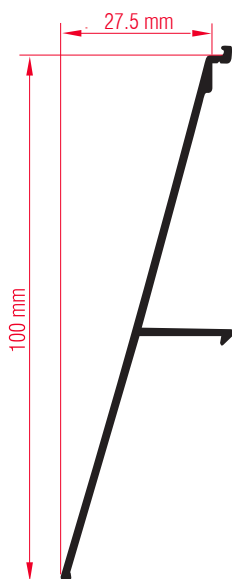
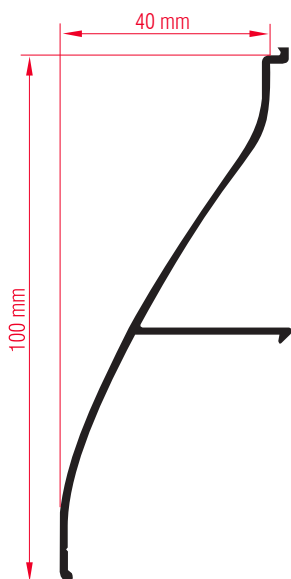
Perfiles de aluminio de extrusión, de primera fusión en aleación 6063, tratamiento térmico T5, según normas EN 515, EN 573-3 Y EN 755-2, bajo certificación ISO 9001. Las tolerancias dimensionales y de espesor se ajustan a la norma UNE-EN 12020-2.

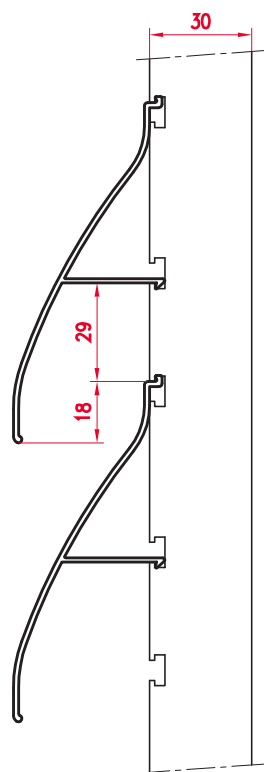


CE

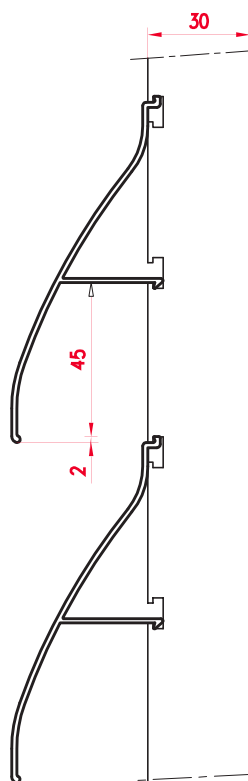
## LAMAS

Disponibilidad de 3 modelos de lama de 100 mm de altura, con posibilidad de instalación en montantes de paso largo (10 lamas/metro) ó montantes de paso corto (12 lamas/m).





Montante paso corto.

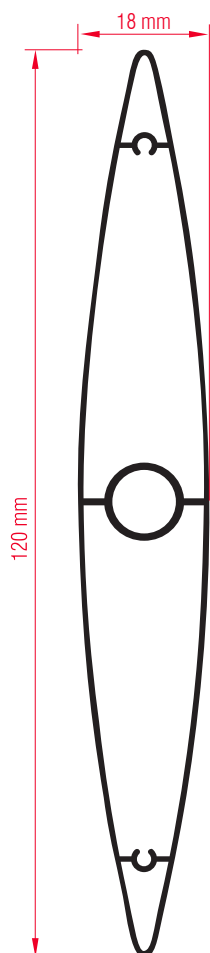


Montante paso largo.

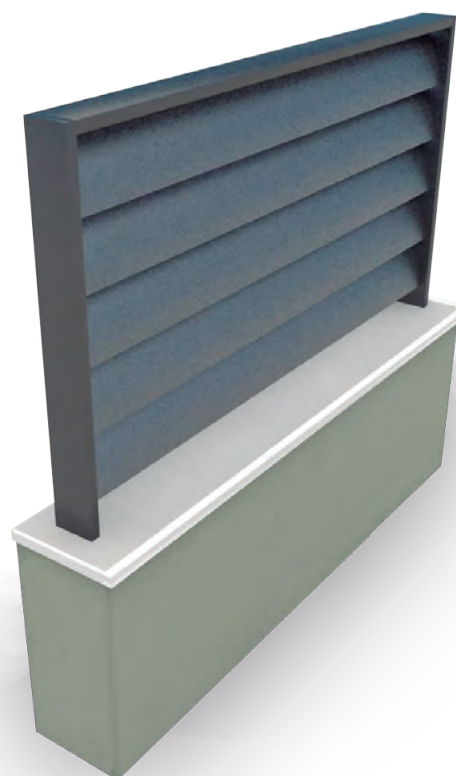
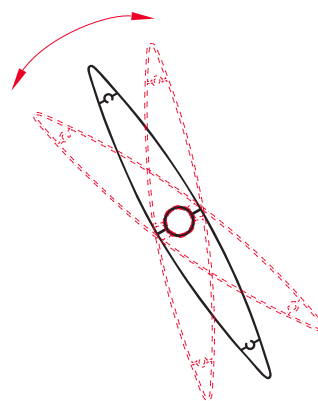
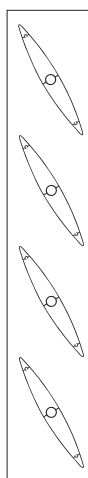
*Instalacion celosía en puerta y vallas unifamiliares y recubrimiento galerias edificio.*



## LAMA OVALADA



Celosía con lamas fijas ovaladas de 120x18 mm. Tanto el ángulo de inclinación de las lamas como la separación entre las mismas es totalmente personalizable.



Las lamas se montan sobre un perfil rectangular la anchura elegida (40x20mm, 60x20 mm, 80x20 mm, 100x20 mm). Posibilidad de instalación de las lamas en vertical u en horizontal.

## ACABADOS

Protección superficial; lacado con garantía QUALICOAT con un espesor mínimo de 60 micras o anodizado con un espesor mínimo de 15 micras según Normas UNE-EN-ISO 2360, UNE-EN12373-6(99) y UNE-EN 12373-4(99).

- Lacado color blanco
- Anodizado plata, bronce, inox y oro.
- Lacado según carta RAL.
- Lacado especial.
- Lacado color imitación madera.

